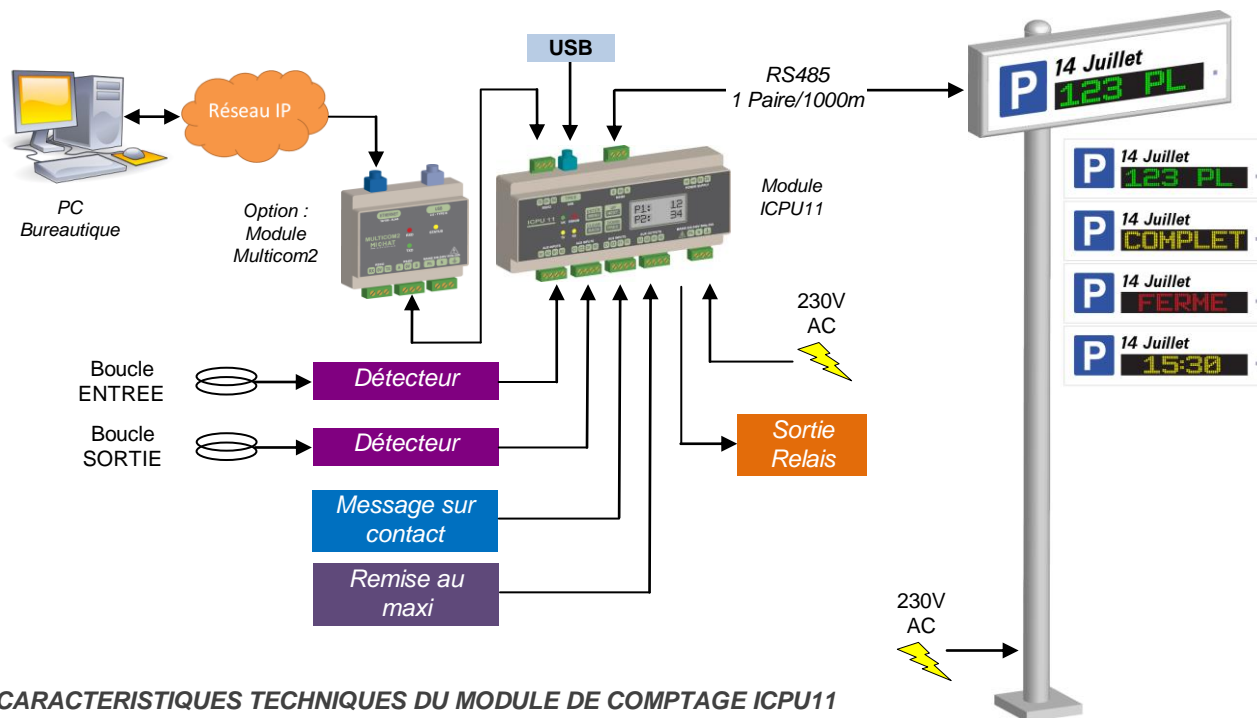


FICHE PRODUIT

Application : comptage autonome simple pour les poches de stationnement isolées
Module de comptage ICPU11 « MiniParc »

Module ICPU11 « MiniParc »

EXEMPLE DE SYNOPTIQUE D'INSTALLATION



CARACTERISTIQUES TECHNIQUES DU MODULE DE COMPTAGE ICPU11

- Compatible avec tous les panneaux dynamiques de notre gamme.
- Module rail DIN de L=175mm à intégrer dans un coffret d'équipement.
- Afficheur LCD 2 lignes de 8 caractères.
- 4 touches de menu et 4 LED de signalisation.
- Port USB et port RS232 pour connexion d'un PC portable ou local.
- Port RS485 isolé pour la connexion d'un ou plusieurs panneaux dynamiques en protocole Trafic (distance maximale de liaison de 1000m avec un câble SYT1).
- 4 entrées TOR optocouplées avec anti-rebonds.
- Sortie relais pour report de l'état « COMPLET ».
- Mode 1 parc : 1 entrée de comptage, 1 entrée de décomptage, 1 entrée de message forcé.
- Mode 2 parcs : 2 entrées de comptage, 2 entrées de décomptage.
- Correction du comptage, réglage des seuils et de la capacité des parcs par menu local ou par liaison PC.
- Programmation des messages par le PC avec le logiciel « MiniParc » uniquement.
- Alimentation 190-240V AC 5W.
- Sauvegarde des informations de comptage pendant 5 jours sans alimentation secteur.

OPTIONS ET EXTENSION

- Câblage en coffret métallique IP65 avec détecteurs simple ou double boucle (discrimination de sens de passage).
- Module « Multicom2 » pour pilotage PC à distance au moyen d'une liaison Ethernet.

APPLICATIONS

- Comptage simple et autonome d'une ou deux zones de parking.
- Poches de parking ne disposant pas de système de contrôle d'accès.

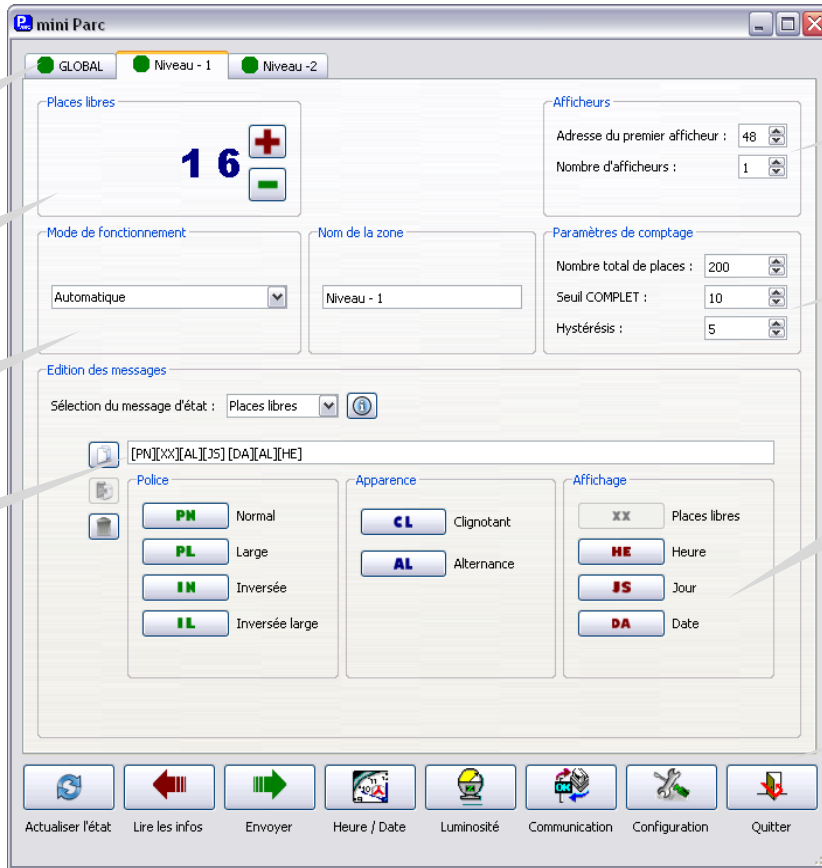


FICHE PRODUIT

Application : comptage autonome simple pour les poches de stationnement isolées

Module de comptage ICPU11 « MiniParc »

Module ICPU11 « MiniParc »



Sélection de la zone

Correction du comptage

Mode de fonctionnement

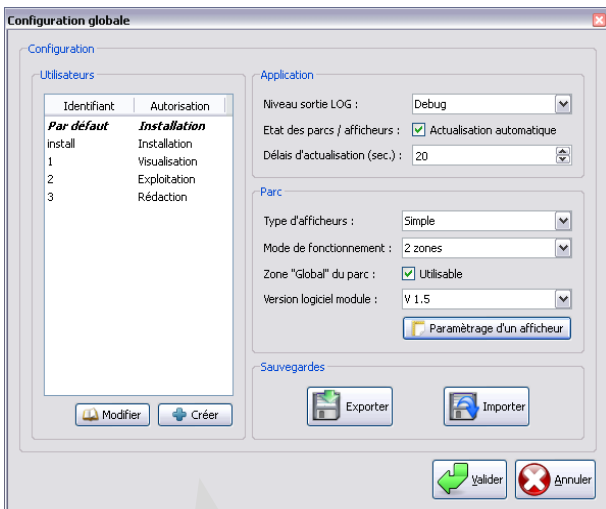
Edition des messages

Paramétrage des afficheurs

Paramétrage du comptage

Styles et effets d'affichage

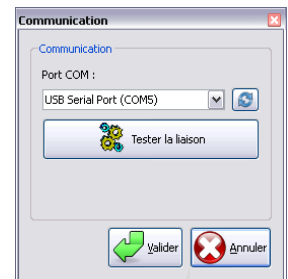
Barre de boutons



Gestion des utilisateurs



Paramètres d'affichage



Configuration de la liaison PC

