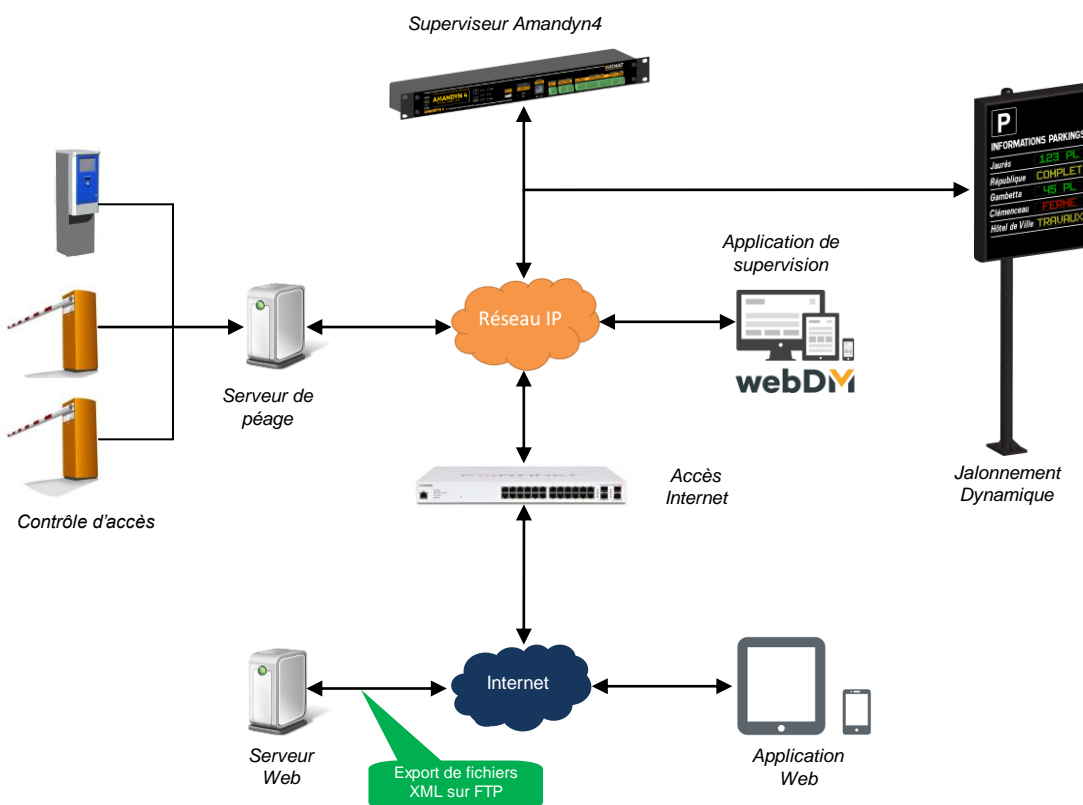


1. Objet

- Réaliser de manière simple, l'export de l'état d'un ou plusieurs parcs vers un serveur à des fins statistiques ou pour les besoins d'une application Web.
- L'export des informations est réalisé au moyen d'une connexion FTP ou sFTP et d'un fichier d'état par parc, au format XML ; ce fichier est transmis toutes les N secondes et écrase le fichier déjà présent sur le serveur.
- L'origine du fichier peut être le superviseur Amandyn3 ou une application dédiée.
- Le fichier exporté comporte un horodatage permettant à l'applicatif de plus haut niveau de détecter une perte de connexion et d'écarter du traitement les fichiers trop anciens ou ne parvenant pas au serveur à la fréquence attendue.
- Cette fonction est disponible sur le superviseur Amandyn4, qui embarque un client FTP ; elle permet de gérer l'export vers un ou plusieurs serveurs, de un ou plusieurs parcs.

2. Exemple d'architecture dans le cas d'un superviseur Amandyn4



Export XML V1.0 10/2020



3. Format standard des fichiers exportés

- Dans l'exemple ci-dessous, le parking est LIBRE et dispose de 291 places libres sur 839 en exploitation.

```
<?xml version="1.0"?>
-<Parking>
<Fournisseur>CentralParc</Fournisseur>
<Nom>Republique</Nom>
<Places_Libres>291</Places_Libres>
<Exploitation>839</Exploitation>
<Affichage/>
<Horodatage>27/09/2020 14:56:54</Horodatage>
</Parking>
```

Fournisseur ou Exploitant
Nom du parking
Nombre de places libres
Capacité totale du parc
Champ de message
Horodatage du fichier

- Dans l'exemple ci-dessous, le parking est COMPLET sur seuil défini par le péage (bien qu'il y ait 11 places libres). Le champ <Affichage> comporte le texte COMPLET ; Il pourrait aussi contenir le texte FERME.
- En pratique, dès que le champ affichage n'est pas vide, il faut en lire le contenu.

```
<?xml version="1.0"?>
-<Parking>
<Fournisseur>CentralParc</Fournisseur>
<Nom>Republique</Nom>
<Places_Libres>11</Places_Libres>
<Exploitation>839</Exploitation>
<Affichage>COMPLET</Affichage>
<Horodatage>27/09/2020 14:56:54</Horodatage>
</Parking>
```

Fournisseur ou Exploitant
Nom du parking
Nombre de places libres
Capacité totale du parc
Champ de message
Horodatage du fichier

4. Paramétrage du client FTP

Pour réaliser le paramétrage du client FTP, les paramètres de connexion au serveur doivent nous être communiqués : hôte ou IP statique / Utilisateur / Mot de passe / Port de connexion / Chemin d'accès aux fichiers, etc. A titre d'exemple, ci-dessous la fenêtre de paramétrage du client FTP de l'Amandyn4.

Export XML V1.0 10/2020