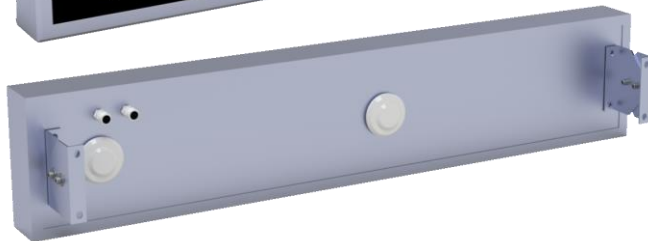


FICHE PRODUIT

Application : Signalisation intérieure

Afficheur à message variable RVB 8 caractères de 75mm - Caisson de 1000x200mm

Série 1000-75SRVB mural / sous plafond



Montage mural



Montage sous plafond



Exemple d'affichage

CARACTERISTIQUES TECHNIQUES COMMUNES

- Caisson simple face en aluminium anodisé naturel en standard, de dimensions hors tout L=1000 x H=200 x P=80mm.
- Face arrière en aluminium anodisé de 20/10^{ième}.
- Face avant en PMMA anti-UV de 5mm.
- Décor au choix, rétroéclairé par LED blanches 100 lumen / Watt.
- Ouverture pour les opérations de maintenance par une pare-close.
- Ventilation naturelle avec aérateurs IP54.
- Afficheur dynamique couleur 8 caractères de 75mm de hauteur, LED 1000mcd, angle de 120°, de OSRAM à très fort contraste de lecture.
- Distance de lecture de 40m.
- Fonctions d'affichage : texte fixe, alternance, clignotement, défilement, places libres.
- Couleurs affichables : rouge / vert / jaune / bleu / blanc / cyan / magenta.
- Alimentation 190-240V AC 25W maximum.
- Pilotage par protocole Trafic en RS485 sur 1 paire (distance de liaison maximale de 1000m avec un câble de type SYT1). Pilotage en protocole Trafic sur IP (distance de liaison maximale de 100m avec un câble Cat6).

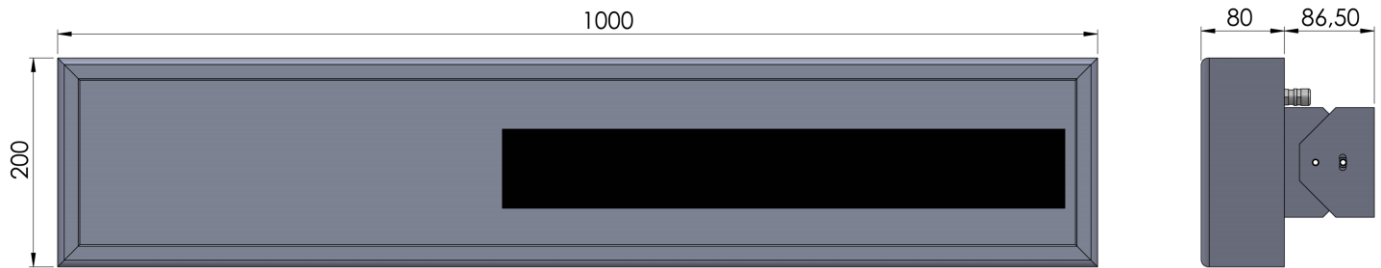
MONTAGE MURAL

- Fixation mural par 2 pièces en aluminium anodisé naturel de 20/10^{ième} et visserie inoxydable.
- Raccordement secteur et pilotage par 2 presse-étoupes métallique en face arrière (livré avec 2m de câble en standard).

MONTAGE SOUS PLAFOND

- Fixation sous plafond par 2 pièces en inox de 15/10^{ième} et visserie inoxydable.
- Raccordement secteur et pilotage par 2 presse-étoupes métallique en face arrière (livré avec 2m de câble en standard).

Dimensions hors tout en montage mural



Dimensions hors tout en montage sous plafond

