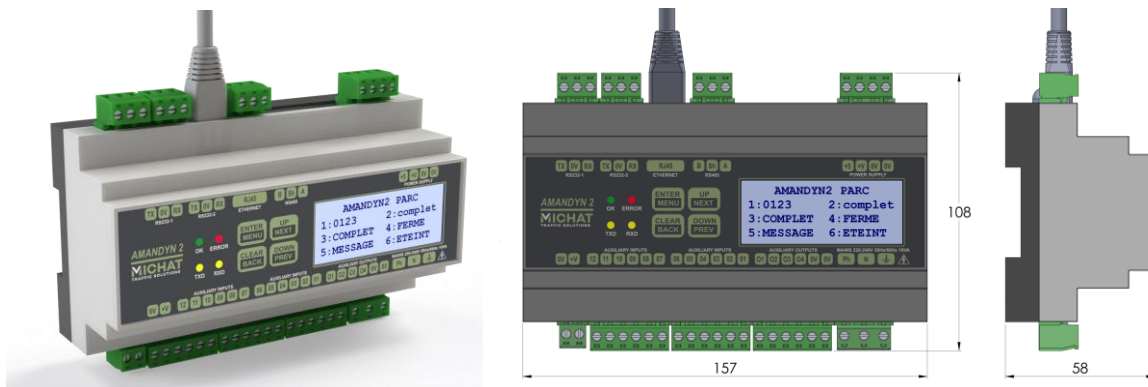


## FICHE PRODUIT

### Module d'interface et de supervision « Amandyn2 » et logiciel Display Manager

#### Caractéristiques mécaniques

- Coffret plastique UL94 V0
- Protection IP30
- Ventilation naturelle
- Format Rail DIN pour montage en coffret modulaire ou en armoire industrielle
- Dimensions hors tout : 157x108x58mm (hors fiche Ethernet)



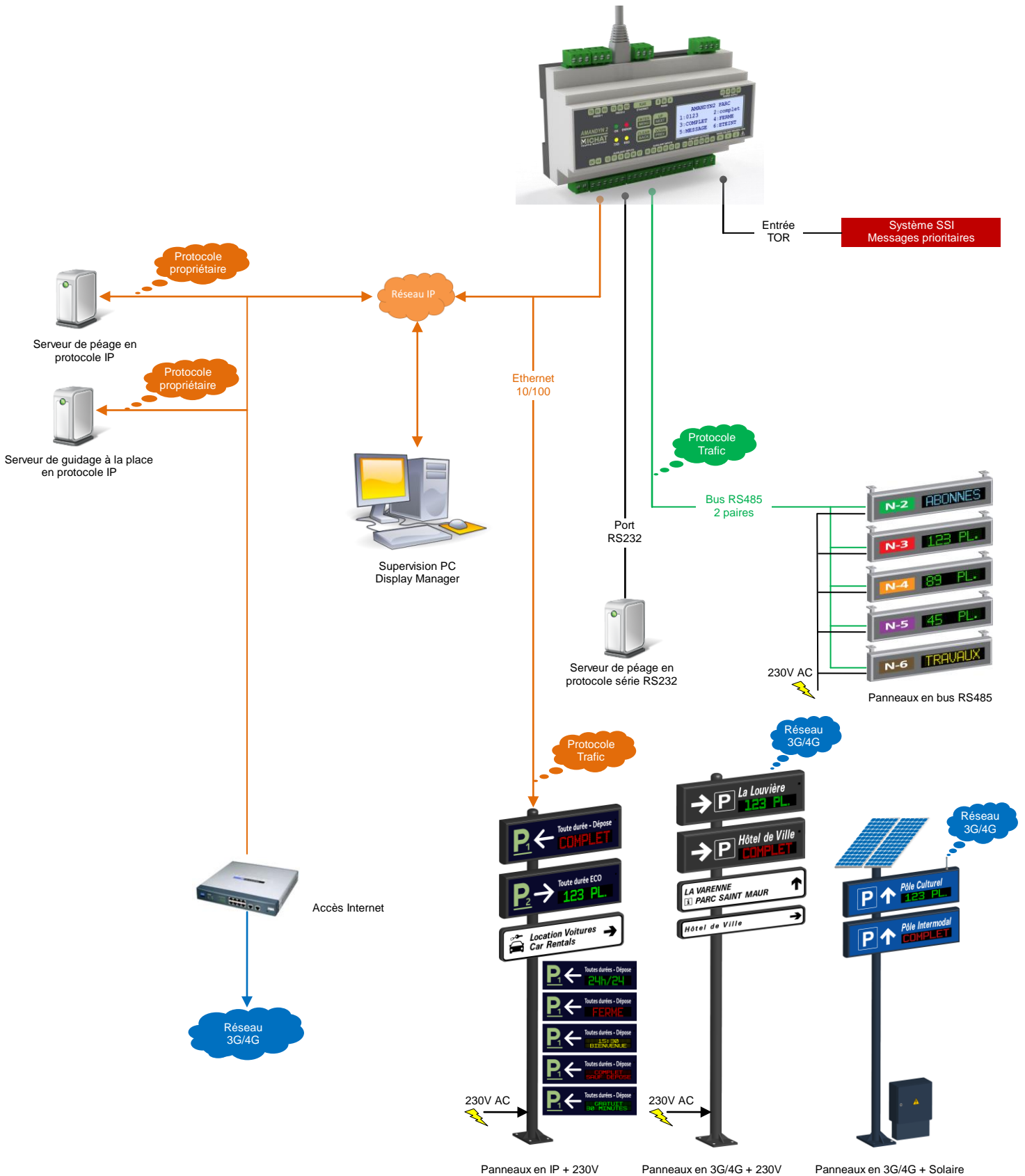
#### Caractéristiques électriques

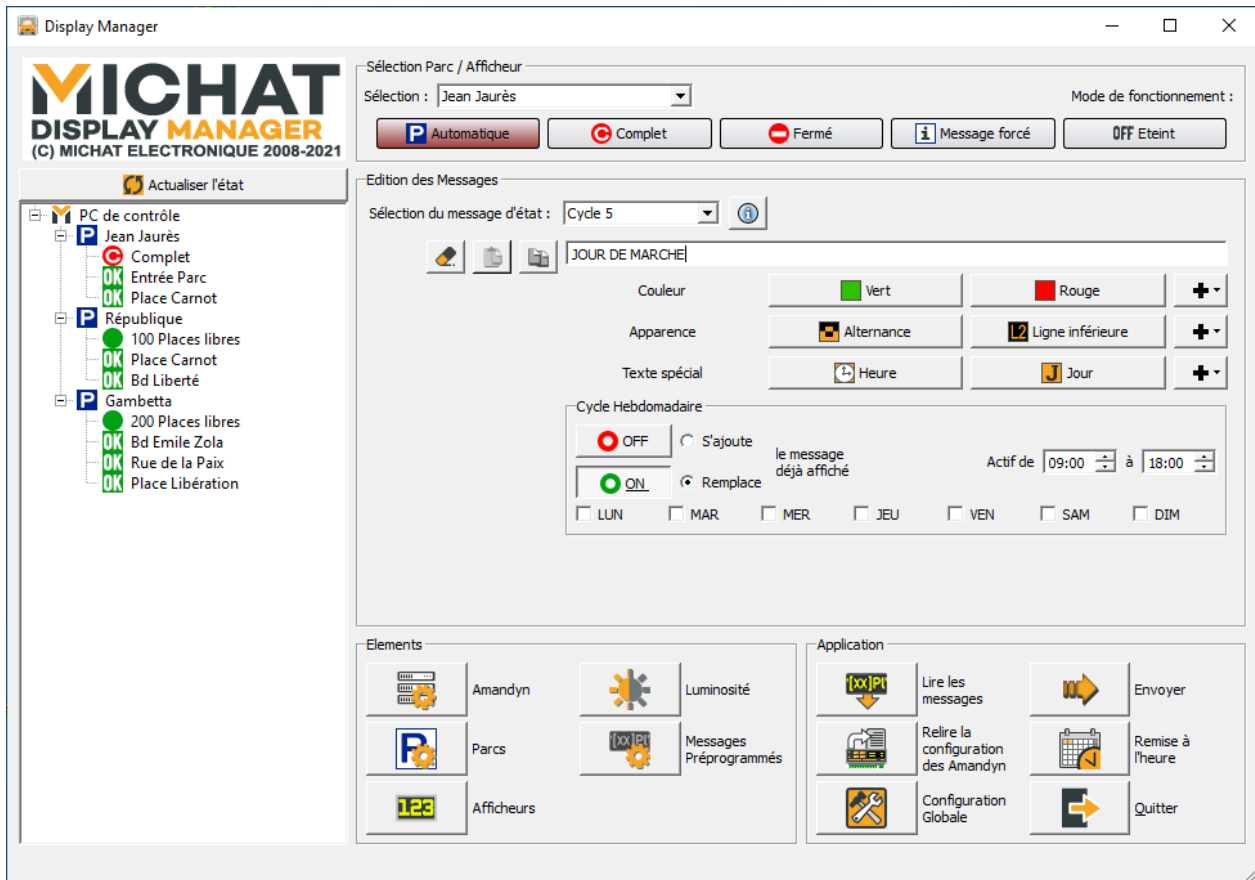
- Alimentation secteur 190-240V AC 3W sur fiche débrochable
- Processeur ColdFire – 32Ko de RAM - 256 Ko de Flash
- Afficheur LCD 4 lignes de 20 caractères
- 4 LED de statut en face avant : OK, ERR, TX, RX
- Sauvegarde de la configuration complète du module en mémoire permanente
- Horloge temps réel sauvegardée
- 1 Port RS232 TX/RX full-duplex
- 1 Port RS485 isolé half-duplex pour le pilotage d'afficheurs en protocole Trafic 1200 ou 9600 Bauds
- 1 Port Ethernet 10Mb/100Mb avec LED témoin (Link/Activity)
- 4 sorties « collecteur ouvert » 24V DC 100mA
- 12 entrées contacts secs pour messages prioritaires (alarmes, DI, etc)

#### Caractéristiques générales du logiciel Display Manager pour PC

- Administration et exploitation à travers le logiciel PC Windows® « Display Manager »
- 4 Niveaux d'accès au logiciel : Visualisation, Agent, Chef de Parc, Installation
- Messages préprogrammés accessibles en mode agent, modifiables en mode Chef de Parc
- Messages sur cycles horaires sur base hebdomadaire
- Edition des messages, visualisation sur synoptique de l'état des afficheurs et des systèmes tiers
- Gestion simple des modes de fonctionnement en profil Agent
- Message prioritaire sur SSI
- Prise en charge de 20 afficheurs et 10 parcs au maximum
- Pilotage de panneaux en IP ou en bus RS485, ainsi que des panneaux en modem 3G/4G
- Compatibilité native avec tous les protocoles de péage parking du marché : DESIGNA, GEA PARK, HUB, ORBILITY, PARKARE, PARKEON, SCHEIDT & BACHMANN, SKIDATA, THALES, WPS
- Compatibilité native avec de nombreux systèmes de détection à la place : AFAPARK, CARLO-GAVAZZI, HESION, NEDAP, PARKHELP, QFREE, SCHICK, SQUARE SYSTEM







Configuration des modules, des parcs et des afficheurs

