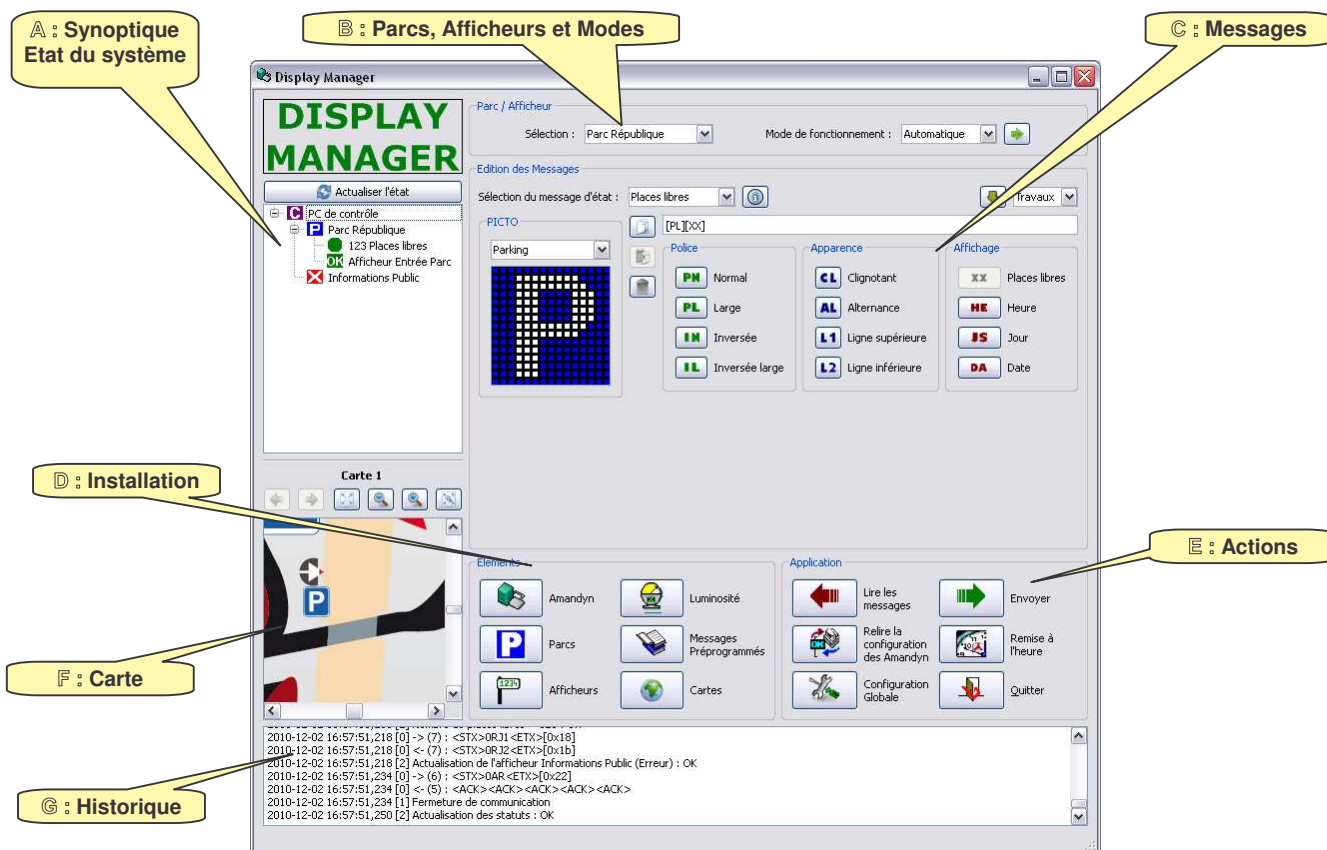


1/3 – Présentation



A. Le Synoptique : Il présente les parcs et afficheurs de votre installation. L'icône indique l'état du parc ou de l'afficheur.

PARCS	
Symbole	Mode correspondant
?	Etat inconnu
P	Mode auto
G	FERME forcé
O	COMPLET forcé
♟	MESSAGE forcé
▶	Mode éteint

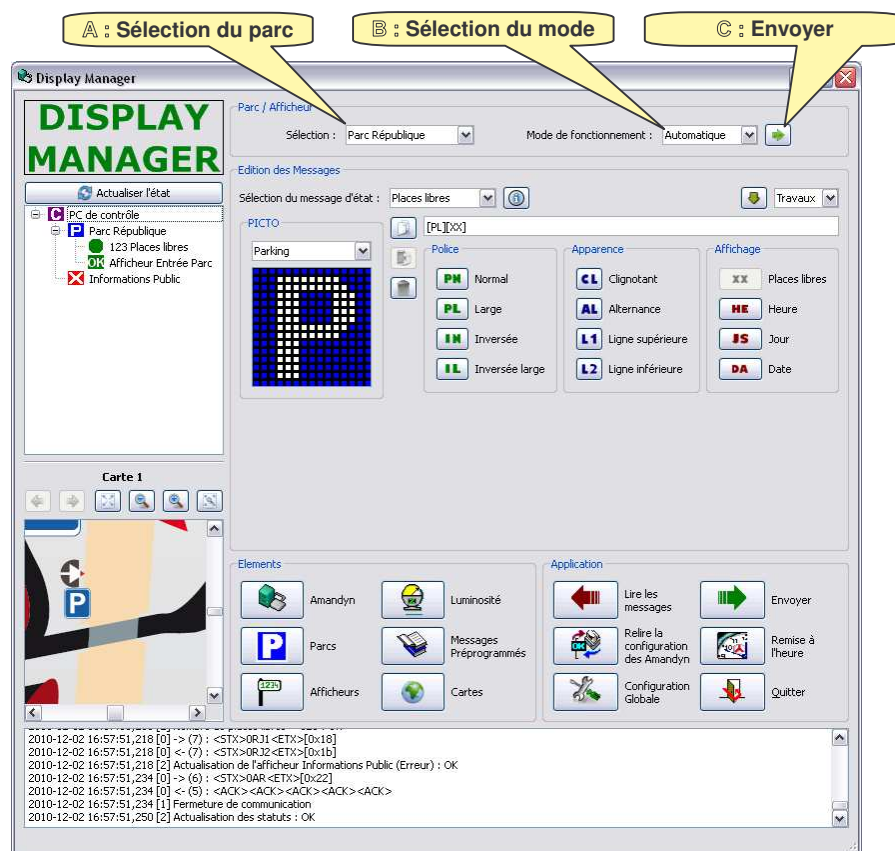
ETATS PARC AUTOMATIQUES	
Symbole	Mode correspondant
?	Etat inconnu
●	Places libres disponibles
●	Parc complet
G	Parc fermé
▶	Parc éteint

AFFICHEURS	
Symbole	Signification
?	Aucune information n'est disponible.
!	Erreur de liaison avec le module AMANDYN.
X	Erreur de liaison entre le module et l'afficheur.
OK	Liaison correcte.

- B. Parcs, afficheurs et les modes : Permet de changer l'affichage d'un parc.
- C. Messages : Permet de rédiger les messages.
- D. Installation : Ajouter de nouveaux éléments à l'installation ou modifier les paramètres avancés.
- E. Actions : Envoyer votre configurations aux modules AMANDYN.
- F. Carte : Visualise sur une carte les différents éléments et leur états.
- G. Historique : Les dernières actions effectuées.

2/3 – Changer le mode

Le mode d'un parc définit le fonctionnement des afficheurs associés à ce parc.



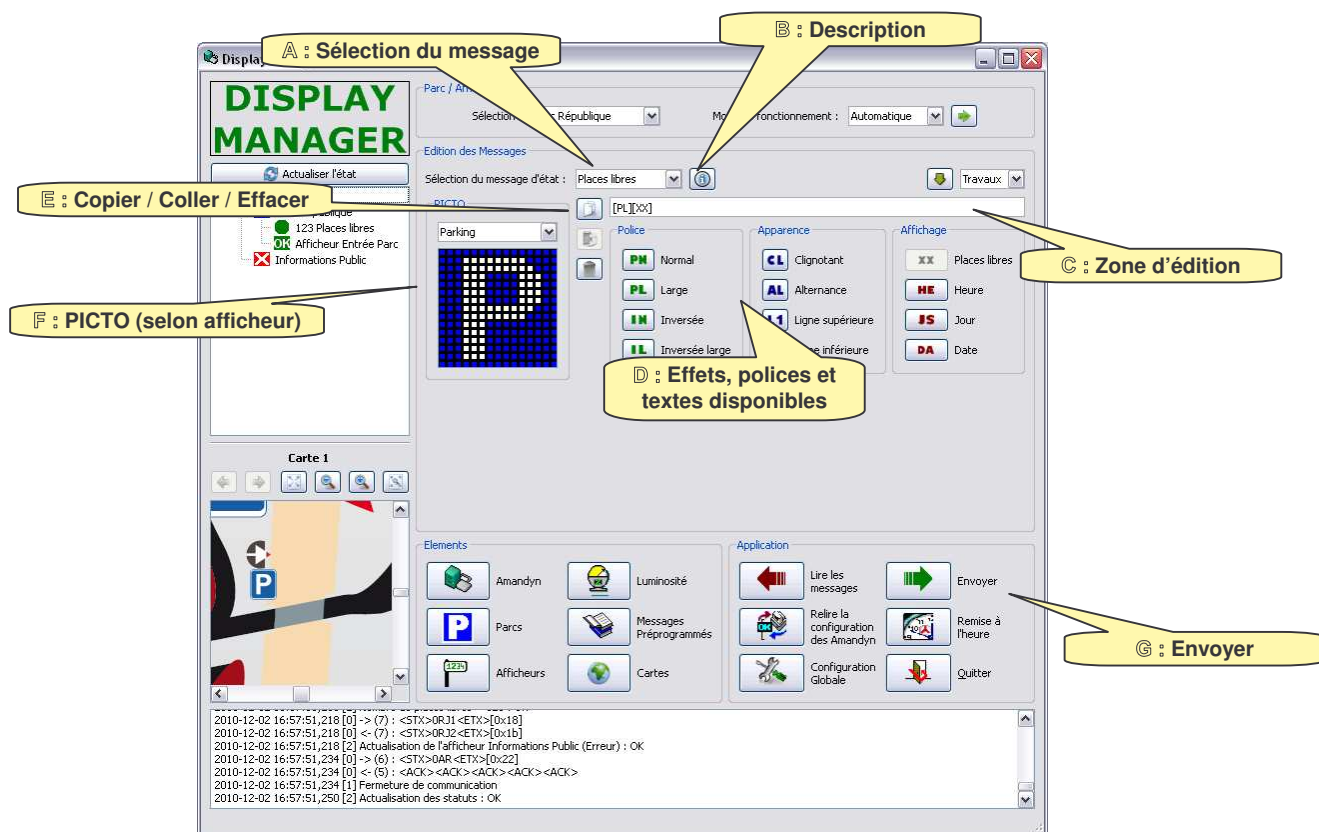
Dans le mode automatique, c'est automatiquement que les modules AMANDYN gèrent les messages affichés : Nombre de places, éventuellement messages associés au COMPLET ou au FERME.

Les autres modes permettent d'ignorer l'état du parc pour affiché le message que l'on souhaite.

- ▶ *Remarque : les afficheurs d'informations n'ont pas de parc. Le seul mode possible est alors le mode « Message Forcé ».*

3/3 – Editer un message

Le mode d'un parc définit le fonctionnement des afficheurs associés à ce parc.



Un message peut être utilisé dans plusieurs cas. Par exemple le message COMPLET est affiché soit dans un état complet en mode automatique, soit lorsque que l'on utilise le mode complet.

Les caractères entre crochets, [et], décrivent des polices (large ou normal par exemple), des couleurs, des effets (clignotant, double ligne) ou des textes spéciaux (l'heure). Ces options varient selon le type d'afficheur. On cliquant sur le bouton, le symbole est ajouté au texte du message.

- ▶ *Remarque : Les fonctionnalités d'édition sont décrites de manière plus complètes dans le manuel du logiciel PC.*