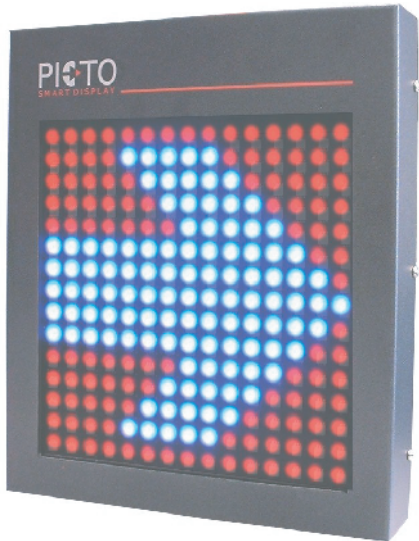


Signalisation, Affichage technique, Jalonnement

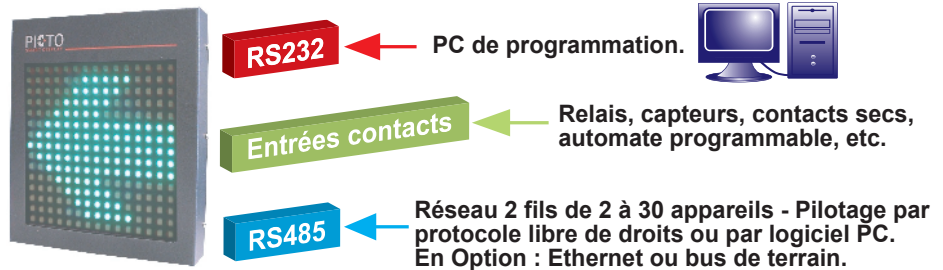


Pictogramme lumineux couleur

- Affichage de 17cm, visible jusqu'à 50m
- Très simple à programmer
- Matrice de 225 points de 8 couleurs
- Pictogrammes statiques ou animés
- Pilotage par 8 contacts secs ou en réseau
- Coffret aluminium IP30 ou carte à intégrer

Applications

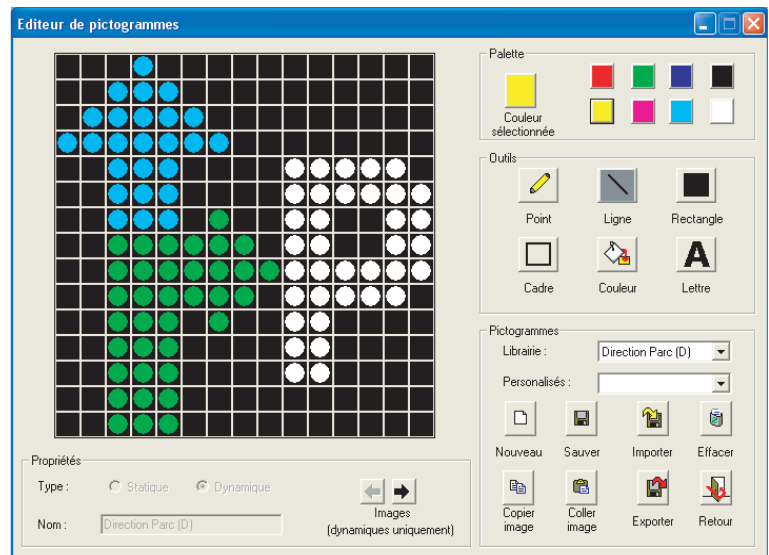
- ❑ Contrôle d'accès
- ❑ Jalonnement dynamique
- ❑ Signalisation technique
- ❑ Machines spéciales



Caractéristiques techniques

- ❑ Taille utile d'affichage : 170x170mm
- ❑ Luminosité typique : 1000mcd
- ❑ Angle de lecture : 120°
- ❑ Densité de LEDs : 78 diodes/dm²
- ❑ Port de programmation : RS232
- ❑ Port de pilotage en réseau : RS485 (En option : Ethernet, Bus de terrain)
- ❑ Entrées "contacts secs" : 8
- ❑ Pictogrammes prédéfinis : 30
- ❑ Pictogrammes personnalisés : 30
- ❑ Pictogrammes statiques ou animés
- ❑ Mode afficheur alphanumérique
- ❑ Logiciel PC Windows® 95 à XP
- ❑ Alimentation : 220-240V 50Hz 30W
- ❑ Connectique arrière DB-9 et DB-15
- ❑ Fixation : murale ou suspendue
- ❑ Coffret alu IP30 (+Polycarbonate anti-reflets) ou carte OEM à intégrer
- ❑ Dimensions : 225 x 265 x 45 mm
- ❑ Poids : 1100 g

Logiciel PC avec éditeur graphique intégré très simple d'utilisation



Code	Désignation
PICTO-17C	PICTO 8 couleurs en coffret IP30
PICTO-17C-OEM	PICTO 8 couleurs - Carte à intégrer
PICTO-17M	PICTO Monochrome (Jaune) en coffret IP30
PICTO-17M-OEM	PICTO Monochrome (Jaune) - Carte à intégrer
PICTO-17HL-OEM	PICTO Monochrome (Jaune très haute luminosité) - Carte à intégrer

Votre application nous intéresse !
info@michat.com - Tél: 04 75 71 74 23

SARL MICHAT ELECTRONIQUE
26350 MIRIBEL
Electronique industrielle depuis 1997

MICHAT
ELECTRONIQUE

Conçu et fabriqué en France